

# With

お客様と共に

Vol. 4

2016.Aug.



株式会社 **エムシーサービス**

# 第四号の発刊及び代表者変更のご挨拶

皆様におかれましては、ますます御健勝のこととお慶び申し上げます。  
4月より代表取締役社長に就任いたしましたので、ここに謹んでご報告申し上げます。

身に余る大役ではございますが、皆様方のお役に立てますよう、力の限り努力をいたす所存でございますので、格別の御指導と御支援を賜りますようお願い申し上げます。

さて、最近皆様方より大規模なリフォームはできないけれど、部分的に予算内で修理、設備の変更、ハウスクリーニング等をしたといった御要望・御意向を多く承っているように感じられます。

本号の発刊にあたりましては、こういった御要望・御意向を踏まえまして誌面を構成させていただきました。

こうしたサービスは従来やっていたものもございますが、新たに取り入れたものもございます。  
どんな些細なことでも、是非、巻末のアンケート等を通して当社にお寄せ下さいますと幸甚です。

夏の暑さの厳しい折でございますので、皆様のご健勝と御自愛をお祈りし、巻頭のあいさつとさせていただきます。

代表取締役 山田 和弘



株式会社エム・シー・サービス  
代表取締役 山田 和弘



## Contents

わが家の快適  
メンテナンスガイド



わが家の快適  
ハウスクリーニング



あかりで「暮らし」を  
快適に!



スキルアップ!!  
夏に負けない暮らしの知恵



急に壊れて困る前に！

**ガス温水暖房給湯器**

給湯器の寿命は10年と言われています。

- 故障する前に前兆チェック！
- 点火時に大きな音がする
  - 運転中の音大きい
  - お湯の温度が安定しない
- 一つでも当てはまる場合は要注意！！



**NORITZ** メーカー保証通常2年を  
無料5年保証

【標準品タイプ】GTH-1644SAWX3H (PS設置・中央排気)

**¥259,500 (税込)** (本体定価(税込): 433,500円 (部品代含む))

【エコジョースタイル】GTH-CV113H-T50SAWX36H (PS設置・中央排気)

**¥327,000 (税込)** (本体定価(税込): 559,000円 (部品代含む))

安全に家族の健康を守るために！

**ビルトインガスコンロ**

ビルトインガスコンロは7年~12年が安全の買い替え時！

人気のガラストップ天板モデル左右バーナーが高火力の、ダブル高火力になり、より機能的に。また、グリル庫内のサイドカバーがはずれるようになり、フラット焼き網(焼き魚をひっくりかえさなくてもよいグリル水なし両面焼き)を採用、お手入れもよりしやすくなりました。

fami Si センサーコンロ



**NORITZ**

N3WNRWTSKSV

既設処分費取付工事費込

(本体定価(税込): 157,680円)

**¥119,000 (税込)**

緊急時ピタット止水！

**ピタットくん**

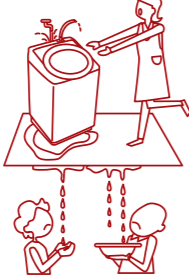
洗濯機用緊急止水弁付水栓

洗濯機ホースがワンタッチで接続できる水栓「ピタットくん」。

万一、地震などでホースが外れても、自動的に水が止まる安心機能！！



困った！階下への漏水



取付工事費込

(本体定価(税込): 7,668円)

**¥6,980 (税込)**

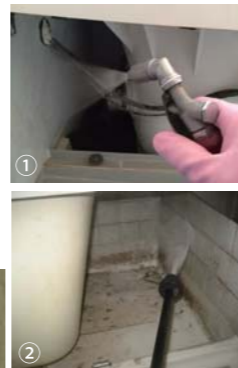
**TOTO**

浴室の異臭・コバエ対策

**浴槽エプロン内 高圧洗浄**

浴槽を外しての洗浄は不可能なので、プロにお任せください。

- ①塩素を噴霧し汚れを浮かし・除菌！
  - ②高圧洗浄機にて洗浄いたします。
- 浴槽下がメンテナンス用に出れるタイプでは、内部の髪の毛・皮脂汚れなどがヘドロ状になり悪臭を放ち小バエが発生しています。



**¥7,700 (税込)**

排水管洗浄が可能になる！

**洗濯機かさ上げ マルチメゾン**

洗濯機下の掃除がしやすく、業者による排水管洗浄も可能になります◎

洗濯機置き台を8~9cmかさ上げすることにより、横ドラム式の節水洗濯による糸くずで詰まり「排水エラー」で運転不可になりやすかった排水管洗浄問題を解消！



取付工事費込 (洗浄作業別)

(本体定価(税込): 15,120円)

**¥30,000 (税込)**

使いやすいデザインへ

**電気スイッチ**

暗闇でもわかるスイッチや大きく押しやすいスイッチでストレス軽減。



取付工事費込

**¥6,000~ (税込)**

カビや洗濯物の強い味方！

**浴室暖房乾燥機**

カビの抑制  
ヒートショックの予防  
雨天時の洗濯物乾燥

マックス  
BS-132EHA  
取付工事費込  
(本体定価(税込): 135,000円)  
**¥93,000 (税込)**



時間を有効に使うために。

**食洗機**

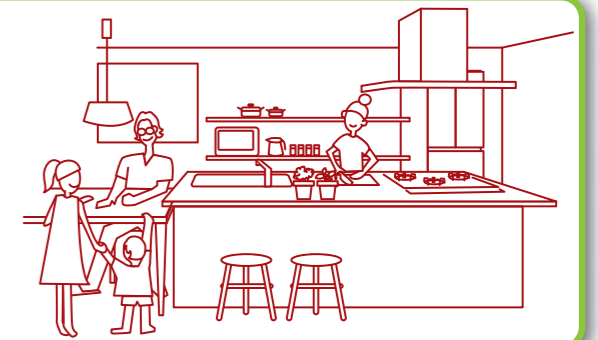
手洗いよりも  
節水で、経済的  
にも節約！

パナソニック  
NP-45MD7S  
取付工事費込  
(本体定価(税込): 248,850円)  
**¥230,000 (税込)**



ライフスタイルの変化に合った理想の住まいづくり

**わが家の快適  
メンテナンスガイド**



**10年**

チェック項目

- 水回り  
水漏れ、ガタつき、流れが悪い…等
- ガス設備  
お湯がでるまでに時間がかかるお湯の温度が安定しない…等
- 住宅設備  
ドアの開閉不具合、収納不足、吊り戸棚などのガタつき、ヒビ割れ、壁・天井などの黄ばみ、傷、たわみ 部屋全体の印象不満…等
- 換気設備  
異音、故障、不浄
- 他設備  
異音、故障、不浄



設備機器のクリーニングやメンテナンスで綺麗で快適、長持ち！

チェック項目

- 本体交換  
キッチン (シンク・水栓・コンロ・食洗機・レンジフード・照明)
- 浴室 (浴槽・水栓・シャワーヘッド・ホース・給湯器とリモコン・排気口・排水管)
- トイレ (便器、タンク、配管の詰まり・ヒビ割れ・水漏れ)
- 内装 (壁紙・間取り・室内ドア・障子・襖・照明・フローリング)



**15年**

設備機器の本体交換で、安心とリフレッシュ！

**20年**

老後を見据えて、思い切ってリフォーム！豊かなやすらぎのわが家へ

チェック項目

- 全部屋リフォーム (バリアフリー、手すりの設置、開き戸を引き戸へ変更、通路の拡大、滑り防止の床材交換…等)
- キッチンリフォーム (低い位置への棚設置、動線の変更、オール電化、取っ手交換)
- 浴室リフォーム (浴室暖房・床暖房、浴槽の高さと手すりの変更、広く開閉する扉交換)



築年数	5年	10年	15年	20年	25年	30年
水回り	各種水栓機器 点検・部品交換・クリーニング	本体交換	点検・部品交換・クリーニング			
	ガスコンロ 点検・部品交換・クリーニング	本体交換	点検・部品交換・クリーニング			
ガス設備	ガス給湯器 点検・部品交換・クリーニング	本体交換	点検・部品交換・クリーニング			
	電気温水器 点検・部品交換・クリーニング	本体交換	点検・部品交換・クリーニング			
換気設備	浴室換気扇 点検・部品交換・クリーニング	本体交換	点検・部品交換・クリーニング			
	レンジフード 点検・部品交換・クリーニング	本体交換	点検・部品交換・クリーニング			
住宅設備	トイレ 点検・部品交換・クリーニング		本体交換	点検・部品交換・クリーニング		
	洗面化粧台 点検・部品交換・クリーニング		本体交換	点検・部品交換・クリーニング		
	ユニットバス 点検・部品交換・クリーニング		本体交換	点検・部品交換・クリーニング		
	キッチン 点検・部品交換・クリーニング		本体交換	点検・部品交換・クリーニング		
他設備	エアコン 点検・部品交換・クリーニング	本体交換		点検・部品交換・クリーニング		
	照明器具 点検・部品交換・クリーニング		本体交換		点検・部品交換・クリーニング	

住まいの築年数メンテナンスの目安

マンションのメンテナンス すべてのお問合せはお気軽に！

株式会社 **エムシーサービス**

TEL: 03-3724-8938  
info-lifesupport@mcservice.co.jp  
ライフサポート課 営業時間: 火曜~土曜 9:00~18:00

※雑排水管洗浄時に個別キャンペーンも実施致します。

\*写真はイメージです。掲載価格は特に記載の無い限り商品代、施工費、出張費を含みます。\*仕様、サイズを変更する場合は別途お見積りいたします。設置場所、施工条件等で価格が変わる場合がございます。  
\*建物の構造や条件によってサービス提供できない場合がございます。\*価格は経済変動などにより予告なく変更する場合がございますので、予めご了承ください。

ライティングコンサル

**照明機器**  
 ライフスタイルに合わせた  
 “あかり”をご提案します。  
 生活空間の中でもっとも適した  
 “あかり”（照明）をより快適で  
 豊かに、満足できる空間づくり  
 の演出をコーディネートします。  
 シーリング  
 ブラケット  
 ダウンライト等  
 器具交換

**お気軽に  
お問合せ  
下さい。**

レバーハンドルの不具合に！

**扉**  
 もっと安全で快適に！  
 内開きを外開きにしたいなど  
 扉のお悩みありませんか？  
 各種室内扉の不具合を  
 調整・修理  
 致します。  
 調整（部品代別途）  
**¥3,000～**（税込）



これがこうだったら、あれがあったら。

**造作木工事**  
 もっと快適に！  
 生活していく中で、  
 『あったらいいな』と  
 思う棚、天袋など  
 ありませんか？  
 ご希望に合わせて  
 改造、新設なんでも  
 お造りいたします。  
**お気軽に  
お問合せ下さい。**



綺麗な空気・異臭のない風にするために

**壁掛けエアコンクリーニング**  
 リビングのエアコンは毎年施工がおすすめ！

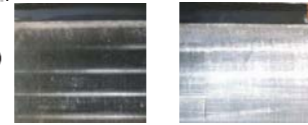
やっぱりプロがクリーニングしてくれると  
 安心してエアコンのスイッチをいられる。  
 効きが悪いエアコンには、点検、冷蔵ガス計測  
 冷房ガス充填などもおこないます。  
 注）カバー・フィルターの洗浄場所として浴室などをお借りします。



本体に養生



高圧洗浄



洗前 洗後  
 (旧)住友3M社製防カビコート通常3,240円オプションを特別サービスで施工いたします。

**隠蔽配管工事  
 (壁内先行配管)も  
 承ります。**



トイレまるごとクリーニング

**トイレまるごとバック**  
 見えない箇所の汚れも綺麗に！

- 便器・手洗いタンク：尿石・カルキ除去
- 洗浄便座：分解洗浄
- 天・壁すす払い
- 床：洗浄・ワックス塗布（木製・CF）
- 収納表面：洗剤洗浄
- 換気扇：表面洗浄
- ドア・枠：洗剤洗浄
- 窓：ガラス・網戸の室内側のみ



【施工時間：1時間程度】  
**¥11,500**（税込）

いつまでも艶を保ってキレイ！

**フローリングクリーニング**  
 もっと綺麗に快適に。

フローリングの剥離作業とワックス掛け



【施工時間：3時間程度（10畳程度）】  
 20㎡までワックス・剥離作業・カーペット洗浄  
**¥20,400**（税込）

目安：3泊4日の張替で快適、リフレッシュ！

**畳表替**

擦れ、日焼け、ダニが  
 気になる畳。

※畳縁はサンプルからお選び  
 頂きます。  
 ※必要な場合は畳量も6畳まで  
 対応致します。

**¥5,000** +税（1畳）

**¥6,000** +税（1畳）

**¥7,000** +税（1畳）



**網戸張替**

穴が空いた、切れた、劣化など  
 見た目もよくない網戸の張替。

※網：18メッシュグレーまたはブラック  
 となります。  
 ※サイズが異なる  
 場合は、別途見  
 積します。

**¥3,000** +税（W940xH1890）



**襖張替**

シミができた、切れた、穴が空いた…  
 そんな残念な襖をすっきり綺麗に。

※襖紙はサンプルからお選び頂きます。  
 ※サイズが異なる場合は、別途見積ります。

押入/表1枚 **¥3,000** +税（W940xH1890）

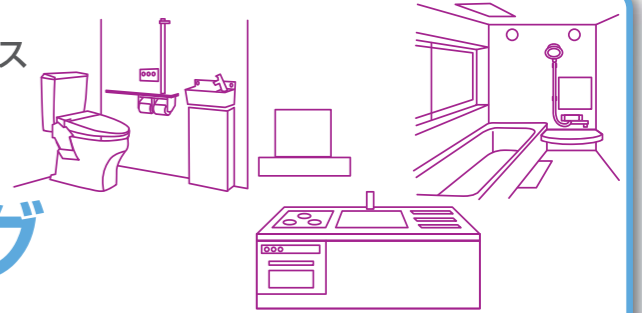
天袋/表1枚 **¥1,500** +税（W940xH450）

間仕切/表1枚 **¥3,000** +税（W940~1330xH1330~1890）



住まいをもっと心地よく。プロにおまかせサービス

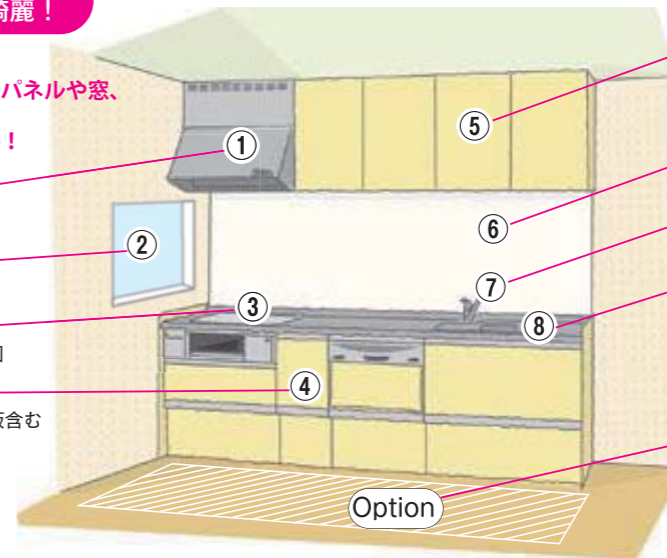
**わが家の快適  
 ハウスクリーニング**



プロのクリーニングでまるごと綺麗！

**キッチンまるごとバック**  
 油跳ねでベタベタになったキッチンパネルや窓、  
 グリル本体のクリーニングなど  
 なかなかできない掃除を一気に解決！

- ①レンジフード
- ②窓（内側のみ）
- ③ガス・IHグリル  
※魚焼を含む、手の届く範囲
- ④収納棚下部  
※表面・側面洗浄、蹴込み板含む



- ⑤収納棚上部  
※表面・底面・側面洗浄、  
手元灯表面洗浄
- ⑥キッチンパネル  
※洗剤洗浄
- ⑦水道栓（混合栓）  
※洗浄、研磨
- ⑧シンク・排水口  
※洗浄、研磨

Option キッチン床  
 ※剥離、ワックス塗布（3㎡）  
 ※キッチンの標準タイプ W2700ミリ  
 までの「I型キッチン」L型・コの字  
 は別途見積

【施工時間：3時間程度】  
**¥25,500**（税込）

見えないところを快適に。

**レンジフードクリーニング（外国製）**  
 見えない、手が届かない箇所まで分解洗浄で徹底クリーニング。

家庭内の掃除ではなかなか届かない場所まで  
 徹底的にプロが洗浄しますので、吸引力が低下したレンジフード、  
 油がこびりついて外せなかった箇所までが スッキリします。



- フィルター、シロッコファン、ダンパーを外す
- 外した部品を洗浄液に漬け込み熱をかけて洗浄
- レンジフード本体を洗浄
- 水分を切り、拭きあげて、組み込み



【施工時間：1.5時間程度】  
**¥21,000～**（税込）

プロのクリーニングでまるごと清潔！

**浴室まるごとバック**

ユニット化された建材同士のつなぎ目に発生する  
 カビ、ドアのカビ、シャンプー台や床、鏡に着く  
 石鹸カス・カルキ成分の固まった白いシミなどを洗浄します。

毎日使う浴室だから、清潔にして気持ちよく使いたい！  
 だからと言って、なかなか手間と時間をかけられない。



**浴室クリーニング可能範囲**

- 天井・壁・床：洗剤洗浄
- 窓・網戸（内側のみ）
- ドア・ドア枠：表裏
- 浴槽・排水口（手の届く範囲）
- 鏡（研磨）※ハイドロミラー・クリアミラーなど表面加工してあるものは施工できません
- 照明（表面洗浄）
- 冷暖換気扇フィルタ共（表面洗浄）
- 椅子・浴槽蓋・別売の棚などは施工対象外です

【施工時間：2時間程度】  
**¥21,000**（税込）

\*洗浄場所および周辺の小物などは事前にお片付けをお願いします。\*クリーニング作業の為、お客様宅の水道、電源、お湯を使用させていただきます。\*洗浄後の汚水はその場で処理させていただきます。  
 \*カバー、フィルターを洗う際、洗い場をお借りします（浴室・ベランダ・外水道など）

# あかりで『暮らし』を快適に！

このようなことでお困りになっていませんか…

- ① 電気料金の削減でLEDを検討しています。ただ、簡単に交換できるのかな？
- ② そういえば、最近照明の調子が悪いんだけど、もう寿命なのかな？  
やっぱり交換しないといけなの？
- ③ 家電量販店に行ってLED電球を見ても、どれがいいのか…？  
説明聞いても余計混乱してわかんないわ。
- ④ せっかくLEDに交換するんだから多機能な照明器具があるって聞いたけど…。
- ⑤ どれくらい費用がかかるのか見てもらうことは出来るの？



1でお困りの方は…

## LEDの特長

- 長寿命
- 小形、軽量
- 点滅性能に優れる
- 可視光以外の放射がほとんどない
- 衝撃に強い
- 環境に有害な物質を含まない



※電球交換だけで簡単にLED化が出来る場合とそうでない場合（器具ごと交換しないといけない場合）があります。LED電球は全ての器具に適合するわけではありません。

2 3でお困りの方は…

## 10年経過した照明器具は赤信号！ 点検と交換が必要です。



「省エネ・長寿命なLED」であなたの生活シーンを『あかり』で彩る豊かな暮らしそんな『ライティングコーディネート』は当社にご相談ください。

4 5でお困りの方は…

## 調光・調色で自在に演出を！



落ち着いた印象 (プライベートな空間に最適) ← → 活発な印象 (ビジネス・勉強部屋に最適)

# スキルアップ!! 夏に負けない暮らしの知恵

## 今年の夏は「猛暑」になる!?

気象庁の発表によると、今年は6月ごろまでに「エルニーニョ現象」が終息し、8月には「ラニーニャ現象」が発生し、日本付近は太平洋高気圧に覆われやすくなるため、夏は猛暑になることが予想されています。しかもこの気象状況は、日本の夏の平均気温の過去最高を記録した2010年の夏と同じ。しっかりと「猛暑」に備えておきましょう。

お部屋を涼しくする工夫で夏を快適に乗り切りましょう。

### 窓から入る風を涼しく

室内の温度を上げる熱の約7割は窓から入ると言われています。特にバルコニーは直射日光の照り返しでかなり温度が上がっています。そこで重宝するのが日本で伝統的に使われてきた「すだれ」や「よしず」。最近ではシーズンオフにはコンパクトに収納できる「日よけシート」も人気が高く、いずれも直射日光を遮り風は通すものです。また、つる性のゴーヤや朝顔などで「緑のカーテン」を設置すれば、葉の蒸散作用が周りの温度を下げ、涼しい風が入ってきます。

### 風の通り道をつくる

室内を涼しくするには、風の入口と出口をつくってあげることも大事です。風が通りにくい構造のお部屋や、風のない日は扇風機で風の流れをつくってあげましょう。その際、扇風機は風が出て行く方の窓の外側に向けてと効果的です。

① クーラーを上手に使うことで熱中症を予防  
熱中症は暑い日の外出時に限らず、身体の温度調節が適切に出来なくなることから起こります。クーラーにはばかり頼っていると、汗をかく機能が低下して熱中症にかかりやすくなる場合もあります。一方で、暑いのにクーラーの使用をガマンしすぎると大変危険ですから注意しましょう。

### ラニーニャ現象って？

太平洋の南米ペルー沖付近の海水温度が低くなり、温かい海水が太平洋西側へ押しやられ、太平洋高気圧が発生しやすくなります。

## 免疫力アップで夏バテ防止 カンタン酒粕レシピ

夏バテを防止するためには、十分な睡眠と食事が大切。そして、身体の免疫力を高めておくことも重要。体内の免疫システムにおいて重要なナチュラルキラー細胞の働きを高める「酒粕」を使ったカンタンレシピをご紹介します。



- ① 酒粕を食べやすい大きさに切ります。
- ② スライスチーズをのせます。
- ③ 電子レンジで20〜30秒(500W)。
- ④ オリーブオイルと黒胡椒をかけて完成。



- ① 酒粕を細かく切ります。
- ② 市販のアイスクリームに混ぜ込みます。
- ③ お好みでミントの葉をトッピング。

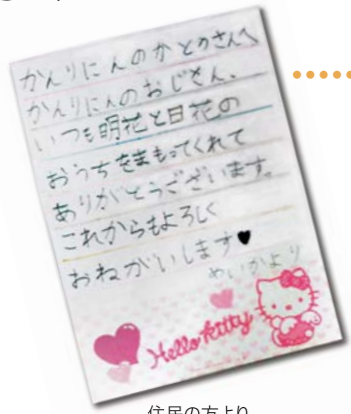
## 感謝状 — 日々の管理員業務について —

当社管理物件において、管理員さんのイベント協力について理事長様より感謝状を頂きました。余るご厚情に対して社員一同大変感慨深く感謝しております。ここにその感謝状をご紹介します。

## 感謝状

ミオカステロ口横濱野毛山公園  
管理人 加藤 満夫 様

先日のお花見イベントご協力ありがとうございました。ご提案いただいたビンゴゲームも好評で大変盛り上がりしましたね。おかげさまで今まで無かったミニミニケイシヨンを図る良い機会となりました。是非またやって欲しいと言った意見を沢山いただき、企画した理事長としても嬉しい限りです。今後とも理事長と住民の架け橋として末永く宜しくお願い致します。



住民の方より  
かわいい感謝状も頂きました。

アンケート & プレゼント

下記の質問にお答え頂いた方へ、  
With特選の“スッキリ・ピカピカ プロの仕事”をプレゼント!

ハガキにご希望のプレゼント番号をご記入の上、2016年8月31日(水)(当日消印有効)までにお送り下さい。  
応募者多数の場合は抽選とし、当選者の発表は賞品の発送をもって代えさせていただきます。

キリトリ線

1458790

料金受取人払郵便

田園調布局  
承認

5508

差出有効期間  
平成29年5月  
14日まで  
(切手不要)

大田区北千束1-11-3  
株式会社エム・シー・サービス

「With アンケート&プレゼント係」行



キリトリ線

question 1

本号は日頃ご紹介できないサービスの内容を絞ってご紹介する主旨ですが、いかがでしたか?

- a. 今回の広報誌の方が過去のものより良い
- b. 前回までの広報誌の方が今回のものより良い
- c. 興味がない

question 2

今回の広報誌でご紹介しましたサービスについてお聞かせください。

- (1) ご利用したいサービスはありましたか?(複数回答可)
- a. ガス温水暖房給湯器 b. 電気スイッチ c. 浴室乾燥機
  - d. ビルトインガスコンロ e. ビタットくん
  - f. 浴室エプロン内高圧洗浄 g. マルチメゾン h. 水廻り水栓交換
  - i. エアコンクリーニング j. トイレまるごとパック
  - k. フローリングクリーニング l. 畳表替 m. 網戸張替
  - n. 襖張替 o. 浴室まるごとパック p. レンジフードクリーニング
  - q. ライティングコンサル r. 依頼する予定はない

- (2) (1)で a~q とご回答された方へ質問です。  
ご利用したい程度についてお聞かせください
- a. すぐに依頼したい b. 詳しく話を聞いてみたい

- (3) (1)で r とご回答された方へ質問です。
- a. 予算が合わない b. 時間が取れない c. 不具合が出た時で良い
  - d. 他社ですでに利用している e. その他( )

question 3

前回までの広報誌で好感を持ったものはありますか?(複数回答可)

- a. マンションの管理について b. 管理組合の運営について
- c. 暮らしに役立つ情報について d. その他( )

question 4

ご希望のプレゼント番号をお一つ選んで左のハガキにご記入下さい

1. 壁掛けエアコンクリーニング
2. 浴槽エプロン内高圧洗浄
3. レンジフードクリーニング
4. 浴室まるごとパック
5. トイレまるごとパック

question 5

こんなサービスがあったらご利用したいものはありますか?もしあればご記入ください

1

壁掛けエアコンクリーニング(1台分)

3名様

P6参照

綺麗な空気・異臭のない風にするために  
毎年のクリーニングを  
おすすめします。

※施工時間:1時間半程度



3

レンジフードクリーニング(外国製)

3名様

P5参照

見えない、手が届かない  
箇所まで分解洗浄。

※施工時間:1時間半程度



5

トイレまるごとパック

2名様

P6参照

見えない箇所の汚れも  
スッキリ清潔に。

※施工時間:1時間程度



2

浴槽エプロン内高圧洗浄

3名様

P4参照

浴槽を外しての洗浄は  
プロにおまかせ下さい。

※施工時間:2時間程度



4

浴室まるごとパック

2名様

P5参照

カビや石けんカスなど  
プロの技術で徹底洗浄。

※施工時間:2時間程度



快適な暮らしをバックアップ!

スッキリ・ピカピカ  
プロの仕事  
Present

第3回アンケート&プレゼントへのたくさんのご回答・ご応募誠にありがとうございました。  
当社広報室の厳正な抽選により当選されたお客様へ発送致しました。

管理会社だから出来る不動産流通サービス

マンションの資産価値・全体イメージを損なわないよう最大限の対応を心がけております



何でも相談できる信頼のパートナー

あなたのマンションを  
熟知しています。

秘密  
厳守

- 売却・賃貸の手続きが簡単
- 図面などの必要書類が揃っている
- 細かな履歴がわかる
- リフォームに際し、設備・仕様を把握

マンション管理部 リアルエステート課

☎0120-009-786

担当:岡安・武田まで e-mail:r-okayasu@mcservice.co.jp http://www.mcservice.co.jp

ご協力ありがとうございました。



マンションライフに関する事、  
全て私たちにお任せ下さい。

 株式会社 **エム・シー・サービス**

 **0120-208-643**

[www.mcservice.co.jp](http://www.mcservice.co.jp)